

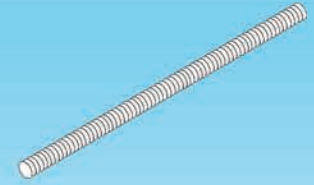
# VARILLA ROSCADA



## VR-38-3.0GI

MATERIAL Y ACABADO  
MATERIAL & FINISHES  
LONGITUD EN METROS  
LENGTH IN METERS  
TAMAÑO NOMINAL  
VARILLA ROSCADA

N° DE CATALOGO CATALOG NUMBER	TAMAÑO NOMINAL SIZE
VR-14	6.35(1/4)
VR-38	9.5(3/8)
VR-12	12.7(1/2)



Todas las dimensiones en mm (pulg)

### Material

Acero al Carbón

### Acabado

Galvanizado Brillante

### CLAVE

VR-14300GE  
VR-38300GE  
VR-12300GE

### DESCRIPCION

VARILLA ROSCADA 1/4" X 10'  
VARILLA ROSCADA 3/8" X 10'  
VARILLA ROSCADA 1/2" X 10'

## CVR-38-GI

MATERIAL Y ACABADO  
MATERIAL & FINISHES  
TAMAÑO NOMINAL  
COPEL PARA VARILLA ROSCADA

N° DE CATALOGO CATALOG NUMBER	TAMAÑO NOMINAL SIZE
CVR-14	6.35(1/4)
CVR-38	9.5(3/8)
CVR-12	12.7(1/2)

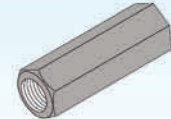
## Cople para Varilla Roscada

### CLAVE

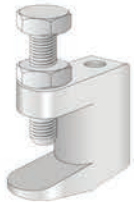
CVR-14GE  
CVR-38GE  
CVR-12GE

### DESCRIPCION

COPEL P/VARILLA ROSCADA 1/4"  
COPEL P/VARILLA ROSCADA 3/8"  
COPEL P/VARILLA ROSCADA 1/2"



## Mordazas para Viga

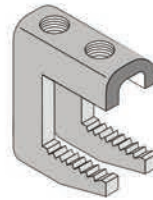


### CLAVE

SOPGRAM1434  
SOPGRAM3834  
SOPGRAM38114

### DESCRIPCION

MORDAZA 1/4X3/4 ACERO FUNDIDO  
MORDAZA 3/8 X 3/4 ACERO FUNDIDO  
MORDAZA 3/8 X 1 1/4 ACERO FUNDIDO



### CLAVE

CCLAMP-1434  
CCLAMP-14114  
CCLAMP-3834  
CCLAMP-38114  
CCLAMP-12114

### DESCRIPCION

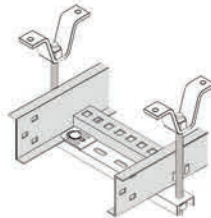
C-CLAMP DE 1/4 x 3/4" ACERO TROQUELADO  
C-CLAMP DE 1/4 x 1 1/4" ACERO TROQUELADO  
C-CLAMP DE 3/8 x 3/4" ACERO TROQUELADO  
C-CLAMP DE 3/8 X 1 1/4" ACERO TROQUELADO  
C-CLAMP DE 1/2 x 1 1/4" ACERO TROQUELADO

## Otros Accesorios para Varilla Roscada



### CLAVE

CU-14GE  
CU-38GE  
CU-12GE



### DESCRIPCION

CLIP "U" P/CH DE 1/4"  
CLIP "U" P/CH DE 3/8"  
CLIP "U" P/CH DE 1/2"



### CLAVE

RONPLA-14GE  
RONPLA-38GE  
RONPLA-12GE

### DESCRIPCION

RONDANA PLANA 1/4" GALV. ELECTR.  
RONDANA PLANA 3/8" GALV. ELECTR.  
RONDANA PLANA 1/2" GALV. ELECTR.



### CLAVE

TUERCA-14GE  
TUERCA-38GE  
TUERCA-12GE

### DESCRIPCION

TUERCA 1/4" GALV. ELECTR.  
TUERCA 3/8" GALV. ELECTR.  
TUERCA 1/2" GALV. ELECTR.